



Port Calella

FINQUES - REAL ESTATE

Finques Port Calella

Carrer Chopitea, 26
17210 - Calella de Palafrugell

Girona

Tel: +34 972 61 54 54

Email: info@portcalella.com

Web: www.portcalella.com



Ref: 035 PENYA GOLOSA CALELLA DE PALAFRUGELL

HUTG-012336-31

BESCHREIBUNG

Ferienwohnung nah von "Port Pelegrí" Strand, mit Pool und Tennisplatz. Schöne Ferienwohnung mit zwei Zimmern mit je zwei Betten, Esszimmer mit Schlafcouch, Kapazität für 4-5 Personen, auch kostenloses WLAN, Küche, Bad und Terrasse mit Poolblick in einer Gemeinschaft der familiären Atmosphäre, die einen Gemeinschaftspool hat, ein Tennisplatz mit Supermarkt neben und ganz in der Nähe des wunderschönen Strandes von Port-Pelegrí in der Stadt Calella de Palafrugell. Sehr gut gelegen, 5 Minuten zu Fuß von den Stränden und dem Zentrum, von Geschäften, Bars und Restaurants sowie in einer Sommer- und Strandatmosphäre an der Costa Brava. Ein ehemaliges Fischerdorf mit kleinen Buchten, das seinen ursprünglichen Reiz bewahrt hat. Calella de Palafrugell ist einer der wenigen Orte, in denen noch das Flair spürbar ist, das den Dörfern dieser Gegend eigen war, bevor der Massentourismus Einzug hielt. So findet man hier enge Gassen, mit Ziegel gedeckte Dächer und auch noch einige der typischen zweistöckigen Fischerhäuschen. Dieses alte Fischerdorf liegt an einer Felsküste, die übersät ist mit kleinen Buchten, nördlich der Naturlandschaft Castell-Cap Roig, einem Gebiet, das bestens geeignet ist für Wanderungen oder Fahrradausflüge, und südlich von Llafranc, einem Ferienort, der ebenfalls an der Küste liegt.



Port Calella

FINQUES - REAL ESTATE

Finques Port Calella

Carrer Chopitea, 26
17210 - Calella de Palafrugell
Girona

Tel: +34 972 61 54 54

Email: info@portcalella.com

Web: www.porcalella.com

Allgemeine Angaben

Art von Immobilienobjekt: **Apartment** m2: **60** m2 Grundstück: **0**
Entfernung zum Strand: **250 m** Baujahr:
Pool: **Gemeinschaftlich** Aussicht: **Poolblick**

Eigenschaften

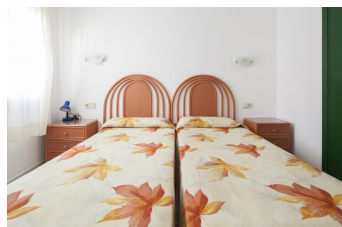
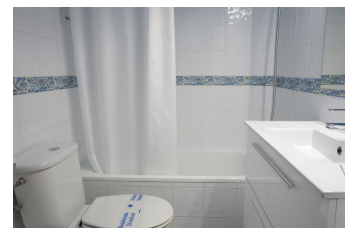
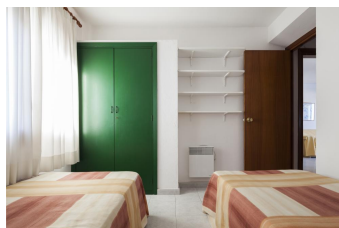
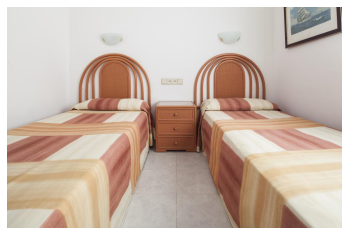
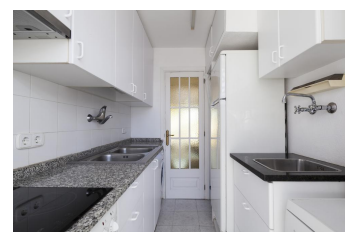
Anzahl von Schlafzimmer: **2** Gäste-WC: **0** Bad mit Badewanne: **1**
Bad mit Dusche: **0** Doppelbett: **0** Einzelbett: **4**
Etagenbett: **0** Kinderbett: **0** Schlafsofa: **1**
Art von Küche:

Weitere Eigenschaften

Terrasse

Ausstattung

Heizung	Einbauschränke	Küchenasstattung
Spülmaschine	Backofen	Mikrowelle
Kaffeemaschine	Kühlschrank	Waschmaschine
Bügeleisen	Boiler	Mobilfunkabdeckung
Fernseher	WLAN-Zugang	Gartenmöbel und Außenmöbel
Toster	Touristeninformation	





Port Calella

FINQUES - REAL ESTATE

Finques Port Calella

Carrer Chopitea, 26

17210 - Calella de Palafrugell

Girona

Tel: +34 972 61 54 54

Email: info@portcalella.com

Web: www.porcalella.com

Saison	Preis	Mindestaufenthalt
--------	-------	-------------------