



Port Calella

FINQUES - REAL ESTATE

Finques Port Calella

Carrer Chopitea, 26

17210 - Calella de Palafrugell

Girona

Tel: +34 972 61 54 54

Email: info@portcalella.com

Web: www.porcalella.com



Ref: 058E ESTRABAU

CALELLA DE PALAFRUGELL

En tràmit

BESCHREIBUNG



Port Calella

FINQUES - REAL ESTATE

Finques Port Calella

Carrer Chopitea, 26
17210 - Calella de Palafrugell
Girona

Telf: +34 972 61 54 54

Email: info@portcalella.com

Web: www.portcalella.com

Allgemeine Angaben

Art von Immobilienobjekt:	m2: 120	m2 Grundstück: 0
Dachgeschosswohnung		
Entfernung zum Strand: 20 m	Baujahr:	
Pool:	Aussicht: Meerblick	

Eigenschaften

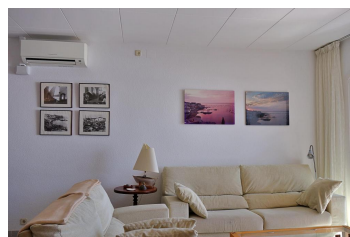
Anzahl von Schlafzimmer: 4	Gäste-WC: 0	Bad mit Badewanne: 2
Bad mit Dusche: 1	Doppelbett: 1	Einzelbett: 6
Etagenbett: 0	Kinderbett: 0	Schlafsofa: 0
Art von Küche:		

Weitere Eigenschaften

Terrasse	Parking
----------	---------

Ausstattung

Klimaanlage	Einbauschränke	Küchenasstattung
Spülmaschine	Backofen	Mikrowelle
Kaffeemaschine	Kühlschrank	Waschmaschine
Boiler	Fernseher	WLAN-Zugang





Port Calella

FINQUES - REAL ESTATE

Finques Port Calella

Carrer Chopitea, 26

17210 - Calella de Palafrugell

Girona

Tel: +34 972 61 54 54

Email: info@portcalella.com

Web: www.porcalella.com

Saison	Preis	Mindestaufenthalt
--------	-------	-------------------